

# eNářadí



## katalog

zahradního a zimního nářadí  
[www.enaradi.cz](http://www.enaradi.cz)



## **Kontaktní údaje pro zákazníky a obchodní partnery**

**NÁŘADÍ CL, s.r.o.**  
Jestřebí 158 (provozovna)  
PSČ: 471 61

**Prodejní oddělení:**  
Telefon/fax: 487 822 050, 487 822 051  
GSM: 777 232 223  
E-mail: [obchod@naradici.cz](mailto:obchod@naradici.cz)

**E-shop: [www.velkoobchod.enaradi.cz](http://www.velkoobchod.enaradi.cz)**  
GSM: 777 730 065

**Reklamační oddělení:**  
GSM: 775 867 337

### **Mapa kde nás najdete:**



**GPS: 50.6142331N, 14.5948458E**

**Nářadí CL®**

## OBSAH

### ■ PROSPERPLAST

|   | <b>Strana</b> |
|---|---------------|
| Úvodní strana Prosperplastu                 | 2             |
| Truhlíky                                    | 3             |
| Květináče                                   | 4-6           |
| Květináče na zábradlí, květináče na bylinky | 7             |
| Obaly na květináče                          | 8             |
| Samozavlažovací systém                      | 9             |
| Zahradní koše, mřížky, nůžky na bylinky     | 10            |
| Košíky na cibuloviny, palisády, kompostéry  | 11            |
| Rozstříkovače, konve                        | 12            |
| Plastové organizéry                         | 13            |
| Kufry, stěny na nářadí, boxy                | 14-15         |
| Vědra a maltovníky                          | 16            |
| Škrabky na led a na sklo                    | 17            |
| Hrabla                                      | 18            |
| Škrabky na sklo, boby, kluzáky              | 19            |

### ■ FORESTINA

|   | <b>Strana</b> |
|---|---------------|
| Úvodní strana Forestina   | 20            |
| Hnojiva, cererit, ledek   | 21-24         |
| Hnojivé tyčinky, mulčovací kůra, vlhčené ubrousky, lesk na rostliny | 25            |
| Substráty, rašelina, urychlovač kompostu                            | 26            |
| Travní směsi, keramzit, perlit                                      | 27            |
| Krmivo pro ptactvo a hlodavce                                       | 28            |
| Krmítka   | 29            |
| Přípravky pro likvidaci škůdců                                      | 30            |
| Kartónové stojany na podporu prodeje                                | 31            |

### ■ VALMON

|                                  | <b>Strana</b> |
|----------------------------------|---------------|
| Úvodní strana Valmon             | 32            |
| Hadice + příslušenství k hadicím | 33-34         |

### ■ OSTATNÍ

|   | <b>Strana</b> |
|---|---------------|
| Plastové napáječky a krmítka, napáječka vědrová, šoufek | 35            |
| Dětské nářadí, rýče, koště, příslušenství ke kolu       | 36            |







# Prosperplast®

plastic products

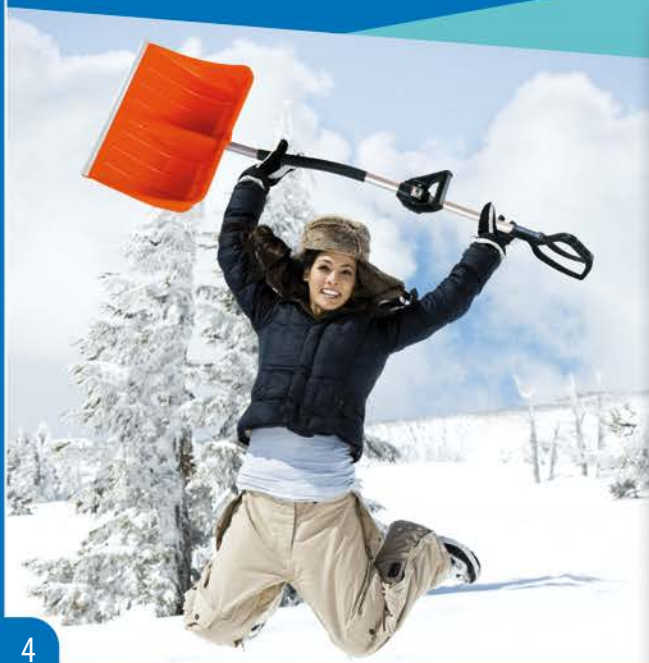


*Firma Prosperplast patří v Polsku i Evropě k předním výrobcům umělohmotných produktů pro dům a zahradu.*

*Svou výrobu zaměřuje zejména na květináče, kompostéry, palisády, konve, lopaty, boxy na nářadí a v neposlední řadě na výrobky pro děti (sáňky, boby apod.).*

*V současné době společnost disponuje třemi výrobními halami, sklady ve čtyřech polských městech a logistickým centrem v Německu a Česku, s celkovou plochou větší než 60 000 m<sup>2</sup>.*

*Prosperplast sází na kontinuální vývoj, modernizaci a flexibilitu. Produkty se vyznačují dokonalou kvalitou a originálním zpracováním.*



**Nářadí CL®**

## Truhlík Agro



| KÓD       | PROVEDENÍ       | BARVA                    |
|-----------|-----------------|--------------------------|
| IS400449  | 400x180x140 mm  | <input type="checkbox"/> |
| IS500449  | 500x180x140 mm  | <input type="checkbox"/> |
| IS600449  | 600x180x140 mm  | <input type="checkbox"/> |
| IS700449  | 700x180x140 mm  | <input type="checkbox"/> |
| IS800449  | 800x180x140 mm  | <input type="checkbox"/> |
| IS1000449 | 1000x180x140 mm | <input type="checkbox"/> |

## Truhlík Agro



| KÓD       | PROVEDENÍ       | BARVA                               |
|-----------|-----------------|-------------------------------------|
| IS400624  | 400x180x140 mm  | <input checked="" type="checkbox"/> |
| IS500624  | 500x180x140 mm  | <input checked="" type="checkbox"/> |
| IS600624  | 600x180x140 mm  | <input checked="" type="checkbox"/> |
| IS700624  | 700x180x140 mm  | <input checked="" type="checkbox"/> |
| IS800624  | 800x180x140 mm  | <input checked="" type="checkbox"/> |
| IS1000624 | 1000x180x140 mm | <input checked="" type="checkbox"/> |

## Truhlík Agro



| KÓD       | PROVEDENÍ       | BARVA                               |
|-----------|-----------------|-------------------------------------|
| IS400222  | 400x180x140 mm  | <input checked="" type="checkbox"/> |
| IS500222  | 500x180x140 mm  | <input checked="" type="checkbox"/> |
| IS600222  | 600x180x140 mm  | <input checked="" type="checkbox"/> |
| IS700222  | 700x180x140 mm  | <input checked="" type="checkbox"/> |
| IS800222  | 800x180x140 mm  | <input checked="" type="checkbox"/> |
| IS1000222 | 1000x180x140 mm | <input checked="" type="checkbox"/> |

## Miska pod truhlík Agro



| KÓD       | PROVEDENÍ      | BARVA                    |
|-----------|----------------|--------------------------|
| IP400449  | 400x150x30 mm  | <input type="checkbox"/> |
| IP500449  | 500x150x30 mm  | <input type="checkbox"/> |
| IP600449  | 600x150x30 mm  | <input type="checkbox"/> |
| IP700449  | 700x150x30 mm  | <input type="checkbox"/> |
| IP800449  | 800x150x30 mm  | <input type="checkbox"/> |
| IP1000449 | 1000x150x30 mm | <input type="checkbox"/> |

## Miska pod truhlík Agro



| KÓD    | PROVEDENÍ      | BARVA                               |
|--------|----------------|-------------------------------------|
| IP400  | 400x150x30 mm  | <input checked="" type="checkbox"/> |
| IP500  | 500x150x30 mm  | <input checked="" type="checkbox"/> |
| IP600  | 600x150x30 mm  | <input checked="" type="checkbox"/> |
| IP700  | 700x150x30 mm  | <input checked="" type="checkbox"/> |
| IP800  | 800x150x30 mm  | <input checked="" type="checkbox"/> |
| IP1000 | 1000x150x30 mm | <input checked="" type="checkbox"/> |

## Miska pod truhlík Agro



| KÓD       | PROVEDENÍ      | BARVA                               |
|-----------|----------------|-------------------------------------|
| IP400222  | 400x150x30 mm  | <input checked="" type="checkbox"/> |
| IP500222  | 500x150x30 mm  | <input checked="" type="checkbox"/> |
| IP600222  | 600x150x30 mm  | <input checked="" type="checkbox"/> |
| IP700222  | 700x150x30 mm  | <input checked="" type="checkbox"/> |
| IP800222  | 800x150x30 mm  | <input checked="" type="checkbox"/> |
| IP1000222 | 1000x150x30 mm | <input checked="" type="checkbox"/> |

## Truhlík balkónový samozavlažovací



| KÓD    | PROVEDENÍ      | BARVA                               |
|--------|----------------|-------------------------------------|
| IS6CAN | 600x180x140 mm | <input checked="" type="checkbox"/> |

## Truhlík balkónový samozavlažovací



| KÓD     | PROVEDENÍ          | BARVA                               |
|---------|--------------------|-------------------------------------|
| DTT6CAN | 600 x 257 x 238 mm | <input checked="" type="checkbox"/> |

## Truhlík s háky Camelia W



| KÓD        | PROVEDENÍ      | BARVA                               |
|------------|----------------|-------------------------------------|
| DCM400W222 | 402x170x143 mm | <input checked="" type="checkbox"/> |
| DCM400W624 | 402x170x143 mm | <input checked="" type="checkbox"/> |



## Květináč Plastica



| KÓD  | PROVEDENÍ    | BARVA |
|------|--------------|-------|
| DP09 | 90 x 67 mm   | ■     |
| DP11 | 110 x 82 mm  | ■     |
| DP13 | 130 x 97 mm  | ■     |
| DP15 | 150 x 112 mm | ■     |
| DP17 | 170 x 127 mm | ■     |
| DP20 | 200 x 150 mm | ■     |
| DP23 | 230 x 174 mm | ■     |
| DP28 | 280 x 212 mm | ■     |
| DP34 | 340 x 257 mm | ■     |
| DP40 | 400 x 303 mm | ■     |

## Miska pod květináč Plastica



| KÓD  | PROVEDENÍ   | BARVA |
|------|-------------|-------|
| PP09 | 98 x 20 mm  | ■     |
| PP11 | 112 x 22 mm | ■     |
| PP13 | 132 x 24 mm | ■     |
| PP15 | 151 x 27 mm | ■     |
| PP17 | 189 x 30 mm | ■     |
| PP20 | 195 x 34 mm | ■     |
| PP23 | 222 x 39 mm | ■     |
| PP28 | 263 x 44 mm | ■     |
| PP34 | 311 x 47 mm | ■     |
| PP40 | 359 x 50 mm | ■     |

## Květináč Terra



| KÓD      | PROVEDENÍ    | BARVA |
|----------|--------------|-------|
| DCE11624 | 110 x 85 mm  | ■     |
| DCE13624 | 130 x 100 mm | ■     |
| DCE15624 | 150 x 115 mm | ■     |
| DCE17624 | 175 x 135 mm | ■     |
| DCE20624 | 200 x 155 mm | ■     |
| DCE25624 | 250 x 195 mm | ■     |
| DCE30624 | 300 x 235 mm | ■     |
| DCE35624 | 350 x 275 mm | ■     |
| DCE40624 | 400 x 315 mm | ■     |

## Miska pod květináč Terra



| KÓD   | PROVEDENÍ   | BARVA |
|-------|-------------|-------|
| POD09 | 90 x 12 mm  | ■     |
| POD11 | 110 x 14 mm | ■     |
| POD12 | 120 x 16 mm | ■     |
| POD14 | 140 x 19 mm | ■     |
| POD17 | 170 x 22 mm | ■     |
| POD21 | 210 x 27 mm | ■     |
| POD25 | 250 x 33 mm | ■     |
| POD29 | 290 x 38 mm | ■     |
| POD33 | 330 x 44 mm | ■     |

## Květináč Terra



| KÓD    | PROVEDENÍ      | BARVA |
|--------|----------------|-------|
| DKWT15 | 150x150x130 mm | ■     |
| DKWT19 | 190x190x160 mm | ■     |
| DKWT24 | 240x240x200 mm | ■     |
| DKWT30 | 300x300x250 mm | ■     |
| DKWT37 | 370x370x300 mm | ■     |
| DKWT45 | 450x450x350 mm | ■     |

## Miska pod květináč Terra



| KÓD    | PROVEDENÍ     | BARVA |
|--------|---------------|-------|
| PKWT14 | 140x140x19 mm | ■     |
| PKWT17 | 170x170x24 mm | ■     |
| PKWT22 | 220x220x30 mm | ■     |
| PKWT27 | 270x270x38 mm | ■     |
| PKWT34 | 340x340x45 mm | ■     |
| PKWT41 | 410x410x55 mm | ■     |

## Květináč Sunny



| KÓD    | PROVEDENÍ    | BARVA |
|--------|--------------|-------|
| DBSU30 | 300 x 225 mm | ■     |
| DBSU35 | 350 x 267 mm | ■     |
| DBSU40 | 400 x 307 mm | ■     |
| DBSU46 | 460 x 353 mm | ■     |
| DBSU57 | 570 x 435 mm | ■     |

## Květináč Sunny nízký



| KÓD    | PROVEDENÍ    | BARVA |
|--------|--------------|-------|
| DMSU30 | 300 x 170 mm | ■     |
| DMSU40 | 400 x 225 mm | ■     |

## Miska pod květináč Sunny + Sunny nízký



| KÓD  | PROVEDENÍ   | BARVA |
|------|-------------|-------|
| PR27 | 270 x 40 mm | ■     |
| PR33 | 330 x 49 mm | ■     |
| PR39 | 390 x 58 mm | ■     |
| PR51 | 510 x 76 mm | ■     |

## Květináč Atena



| KÓD  | PROVEDENÍ    | BARVA |
|------|--------------|-------|
| GPNM | 268 x 236 mm | ■     |
| GPN1 | 395 x 350 mm | ■     |

## Květináč Lofly



| KÓD         | PROVEDENÍ | KÓD         | PROVEDENÍ | KÓD         | PROVEDENÍ | KÓD         | PROVEDENÍ | BARVA |
|-------------|-----------|-------------|-----------|-------------|-----------|-------------|-----------|-------|
| DLOF135116  | 134x120mm | DLOF200116  | 196x181mm | DLOF350116  | 345x318mm | DLOF400116  | 390x361mm |       |
| DLOF135117  | 134x120mm | DLOF200117  | 196x181mm | DLOF350117  | 345x318mm | DLOF400117  | 390x361mm |       |
| DLOF135207  | 134x120mm | DLOF200207  | 196x181mm | DLOF350207  | 345x318mm | DLOF400207  | 390x361mm |       |
| DLOF135235  | 134x120mm | DLOF200235  | 196x181mm | DLOF350235  | 345x318mm | DLOF400235  | 390x361mm |       |
| DLOF135285  | 134x120mm | DLOF200285  | 196x181mm | DLOF350285  | 345x318mm | DLOF400285  | 390x361mm |       |
| DLOF135320  | 134x120mm | DLOF200320  | 196x181mm | DLOF350320  | 345x318mm | DLOF400320  | 390x361mm |       |
| DLOF135389  | 134x120mm | DLOF200389  | 196x181mm | DLOF350389  | 345x318mm | DLOF400389  | 390x361mm |       |
| DLOF135405  | 134x120mm | DLOF200405  | 196x181mm | DLOF350405  | 345x318mm | DLOF400405  | 390x361mm |       |
| DLOF135433  | 134x120mm | DLOF200433  | 196x181mm | DLOF350433  | 345x318mm | DLOF400433  | 390x361mm |       |
| DLOF135449  | 134x120mm | DLOF200449  | 196x181mm | DLOF350449  | 345x318mm | DLOF400449  | 390x361mm |       |
| DLOF135624  | 134x120mm | DLOF200624  | 196x181mm | DLOF350624  | 345x318mm | DLOF400624  | 390x361mm |       |
| DLOF1357529 | 134x120mm | DLOF2007529 | 196x181mm | DLOF3507529 | 345x318mm | DLOF4007529 | 390x361mm |       |

## Miska pod květináč Lofly



| KÓD         | PROVEDENÍ   | KÓD         | PROVEDENÍ   | KÓD         | PROVEDENÍ   | KÓD         | PROVEDENÍ   | BARVA |
|-------------|-------------|-------------|-------------|-------------|-------------|-------------|-------------|-------|
| PPLF105116  | 105 x 17 mm | PPLF155116  | 155 x 25 mm | PPLF270116  | 270 x 44 mm | PPLF305116  | 305 x 49 mm |       |
| PPLF105117  | 105 x 17 mm | PPLF155117  | 155 x 25 mm | PPLF270117  | 270 x 44 mm | PPLF305117  | 305 x 49 mm |       |
| PPLF105207  | 105 x 17 mm | PPLF155207  | 155 x 25 mm | PPLF270207  | 270 x 44 mm | PPLF305207  | 305 x 49 mm |       |
| PPLF105235  | 105 x 17 mm | PPLF155235  | 155 x 25 mm | PPLF270235  | 270 x 44 mm | PPLF305235  | 305 x 49 mm |       |
| PPLF105285  | 105 x 17 mm | PPLF155285  | 155 x 25 mm | PPLF270285  | 270 x 44 mm | PPLF305285  | 305 x 49 mm |       |
| PPLF105320  | 105 x 17 mm | PPLF155320  | 155 x 25 mm | PPLF270320  | 270 x 44 mm | PPLF305320  | 305 x 49 mm |       |
| PPLF105389  | 105 x 17 mm | PPLF155389  | 155 x 25 mm | PPLF270389  | 270 x 44 mm | PPLF305389  | 305 x 49 mm |       |
| PPLF105405  | 105 x 17 mm | PPLF155405  | 155 x 25 mm | PPLF270405  | 270 x 44 mm | PPLF305405  | 305 x 49 mm |       |
| PPLF105433  | 105 x 17 mm | PPLF155433  | 155 x 25 mm | PPLF270433  | 270 x 44 mm | PPLF305433  | 305 x 49 mm |       |
| PPLF105449  | 105 x 17 mm | PPLF155449  | 155 x 25 mm | PPLF270449  | 270 x 44 mm | PPLF305449  | 305 x 49 mm |       |
| PPLF105624  | 105 x 17 mm | PPLF155624  | 155 x 25 mm | PPLF270624  | 270 x 44 mm | PPLF305624  | 305 x 49 mm |       |
| PPLF1057529 | 105 x 17 mm | PPLF1557529 | 155 x 25 mm | PPLF2707529 | 270 x 44 mm | PPLF3057529 | 305 x 49 mm |       |

### Květináč Agro závěsný



| KÓD   | PROVEDENÍ    | BARVA |
|-------|--------------|-------|
| DAGW1 | 160 x 100 mm |       |
| DAGW2 | 180 x 115 mm |       |
| DAGW3 | 210 x 130 mm |       |
| DAGW4 | 240 x 150 mm |       |
| DAGW5 | 270 x 160 mm |       |

### Květináč Ratolla Round w závěsný



| KÓD         | PROVEDENÍ    | BARVA |
|-------------|--------------|-------|
| DRLW240440  | 243 x 160 mm |       |
| DRLW2407529 | 243 x 160 mm |       |

### Mísa



| KÓD      | PROVEDENÍ     | BARVA |
|----------|---------------|-------|
| DMS04624 | průměr 200 mm |       |
| DMS07624 | průměr 300 mm |       |

### Květináč Pro závěsný



| KÓD      | PROVEDENÍ    | BARVA |
|----------|--------------|-------|
| DWP21449 | 210 x 135 mm |       |
| DWP24449 | 240 x 155 mm |       |
| DWP27449 | 270 x 165 mm |       |

### Květináč Terra na okap



| KÓD    | PROVEDENÍ    | BARVA |
|--------|--------------|-------|
| DTRY20 | 158 x 140 mm |       |
| DTRY28 | 198 x 150 mm |       |

### Mísa



| KÓD      | PROVEDENÍ     | BARVA |
|----------|---------------|-------|
| DMS04442 | průměr 200 mm |       |
| DMS07442 | průměr 300 mm |       |

### Květináč Terra závěsný



| KÓD   | PROVEDENÍ    | BARVA |
|-------|--------------|-------|
| DWT23 | 230 x 140 mm |       |
| DWT26 | 260 x 160 mm |       |
| DWT29 | 290 x 180 mm |       |

### Květináč Terra ke stěně



| KÓD  | PROVEDENÍ    | BARVA |
|------|--------------|-------|
| DST3 | 220 x 160 mm |       |

### Květináč Terra nízký



| KÓD   | PROVEDENÍ    | BARVA |
|-------|--------------|-------|
| DMT20 | 200 x 95 mm  |       |
| DMT25 | 250 x 115 mm |       |
| DMT30 | 300 x 130 mm |       |
| DMT40 | 400 x 170 mm |       |



### Květináč na zábradlí Crown



| KÓD        | PROVEDENÍ     | BARVA |
|------------|---------------|-------|
| DCRO240624 | 242x278x201mm |       |

### Květináč na zábradlí Crown



| KÓD        | PROVEDENÍ     | BARVA |
|------------|---------------|-------|
| DCRO400624 | 393x278x201mm |       |

### Květináč na zábradlí Crown



| KÓD        | PROVEDENÍ      | BARVA |
|------------|----------------|-------|
| DCRO600624 | 580x278x201 mm |       |

### Květináč na zábradlí Lofly railing



| KÓD         | PROVEDENÍ      | BARVA |
|-------------|----------------|-------|
| DLOFR250235 | 245x245x225 mm |       |
| DLOFR250389 | 245x245x225 mm |       |
| DLOFR250624 | 245x245x225 mm |       |

### Květináč na zábradlí Lofly railing



| KÓD         | PROVEDENÍ      | BARVA |
|-------------|----------------|-------|
| DLOFR270235 | 396x266x250 mm |       |
| DLOFR270389 | 396x266x250 mm |       |
| DLOFR270624 | 396x266x250 mm |       |

### Květináč kaskáda Coubi



| KÓD         | PROVEDENÍ      | BARVA |
|-------------|----------------|-------|
| DKN3003     | 295x295x380 mm |       |
| DKN3003370  | 295x295x380 mm |       |
| DKN3003449  | 295x295x380 mm |       |
| DKN30037502 | 295x295x380 mm |       |

### Květináč na bylinky Limes Uno



| KÓD       | PROVEDENÍ  | BARVA |
|-----------|------------|-------|
| DLU150389 | 150x160 mm |       |
| DLU150449 | 150x160 mm |       |

### Květináč na bylinky Twins cube



| KÓD       | PROVEDENÍ      | BARVA |
|-----------|----------------|-------|
| DTC245235 | 244x110x120 mm |       |
| DTC245389 | 244x110x120 mm |       |
| DTC245449 | 244x110x120 mm |       |

### Květináč kaskáda Coubi



| KÓD         | PROVEDENÍ      | BARVA |
|-------------|----------------|-------|
| DKN300W370  | 295x295x880 mm |       |
| DKN300W449  | 295x295x880 mm |       |
| DKN300W7502 | 295x295x880 mm |       |

## Obal Coubi



| KÓD         | PROVEDENÍ    | BARVA |
|-------------|--------------|-------|
| DUOW130235  | 130 x 160 mm |       |
| DUOW130320  | 130 x 160 mm |       |
| DUOW130389  | 130 x 160 mm |       |
| DUOW130426  | 130 x 160 mm |       |
| DUOW130449  | 130 x 160 mm |       |
| DUOW130728  | 130 x 160 mm |       |
| DUOW130750  | 130 x 160 mm |       |
| DUOW1301788 | 130 x 160 mm |       |

## Obal Cube Shine



| KÓD         | PROVEDENÍ    | BARVA |
|-------------|--------------|-------|
| DCUB170S235 | 170 x 150 mm |       |
| DCUB170S389 | 170 x 150 mm |       |
| DCUB170S449 | 170 x 150 mm |       |
| DCUB170S750 | 170 x 150 mm |       |

## Obal Lace



| KÓD         | PROVEDENÍ  | BARVA |
|-------------|------------|-------|
| DLAC115207  | 112x130 mm |       |
| DLAC115235  | 112x130 mm |       |
| DLAC115389  | 112x130 mm |       |
| DLAC115433  | 112x130 mm |       |
| DLAC115449  | 112x130 mm |       |
| DLAC115573  | 112x130 mm |       |
| DLAC115658  | 112x130 mm |       |
| DLAC1152635 | 112x130 mm |       |
| DLAC1157529 | 112x130 mm |       |

## Obal Coubi průhledný



| KÓD        | PROVEDENÍ    | BARVA |
|------------|--------------|-------|
| DUOW130T91 | 130 x 160 mm |       |
| DUOW130T77 | 130 x 160 mm |       |
| DUOW130T55 | 130 x 160 mm |       |

## Obal Cube Shine



| KÓD         | PROVEDENÍ    | BARVA |
|-------------|--------------|-------|
| DCUB200S235 | 200 x 177 mm |       |
| DCUB200S389 | 200 x 177 mm |       |
| DCUB200S449 | 200 x 177 mm |       |
| DCUB200S750 | 200 x 177 mm |       |

## Obal Lace



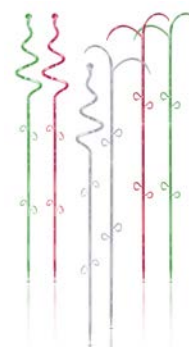
| KÓD         | PROVEDENÍ  | BARVA |
|-------------|------------|-------|
| DLAC140207  | 135x155 mm |       |
| DLAC140235  | 135x155 mm |       |
| DLAC140389  | 135x155 mm |       |
| DLAC140433  | 135x155 mm |       |
| DLAC140449  | 135x155 mm |       |
| DLAC140573  | 135x155 mm |       |
| DLAC140658  | 135x155 mm |       |
| DLAC1402635 | 135x155 mm |       |
| DLAC1407529 | 135x155 mm |       |

## Obal Coubi průhledný



| KÓD          | OBJEM        | BARVA |
|--------------|--------------|-------|
| DSTO125M25   | 125 x 147 mm |       |
| DSTO125M55   | 125 x 147 mm |       |
| DSTO125M77   | 125 x 147 mm |       |
| DSTO125MCB77 | 125 x 147 mm |       |
| DSTO125M91   | 125 x 147 mm |       |
| DSTO125M95   | 125 x 147 mm |       |
| DSTO125M99   | 125 x 147 mm |       |

## Podpěra pro orchideje Coubi



| KÓD    | PROVEDENÍ            |
|--------|----------------------|
| ISTC01 | rozměr 140/60x600 mm |

## Obal Lace



| KÓD         | PROVEDENÍ      | BARVA |
|-------------|----------------|-------|
| DLAC285207  | 285x135x155 mm |       |
| DLAC285235  | 285x135x155 mm |       |
| DLAC285389  | 285x135x155 mm |       |
| DLAC285433  | 285x135x155 mm |       |
| DLAC285449  | 285x135x155 mm |       |
| DLAC285573  | 285x135x155 mm |       |
| DLAC285658  | 285x135x155 mm |       |
| DLAC2852635 | 285x135x155 mm |       |
| DLAC2857529 | 285x135x155 mm |       |



### Květináč Rato



| KÓD       | PROVEDENÍ  | BARVA                               |
|-----------|------------|-------------------------------------|
| DBR350440 | 348x324 mm | <input checked="" type="checkbox"/> |
| DBR350449 | 348x324 mm | <input type="checkbox"/>            |

### Miska pod květináč Rato



| KÓD     | PROVEDENÍ | BARVA                               |
|---------|-----------|-------------------------------------|
| PR33440 | 330x49 mm | <input checked="" type="checkbox"/> |
| PR33449 | 330x49 mm | <input type="checkbox"/>            |

### Květináč Wawe



| KÓD        | PROVEDENÍ  | BARVA                               |
|------------|------------|-------------------------------------|
| DBWA350433 | 342x323 mm | <input checked="" type="checkbox"/> |

### Květináč Rato square 2v1



| KÓD        | PROVEDENÍ      | BARVA                               |
|------------|----------------|-------------------------------------|
| DRTS325433 | 325x325x610 mm | <input checked="" type="checkbox"/> |

### Květináč Rato



| KÓD       | PROVEDENÍ  | BARVA                               |
|-----------|------------|-------------------------------------|
| DBR400440 | 388x370 mm | <input checked="" type="checkbox"/> |
| DBR400449 | 388x370 mm | <input type="checkbox"/>            |

### Miska pod květináč Rato



| KÓD     | PROVEDENÍ | BARVA                               |
|---------|-----------|-------------------------------------|
| PR39440 | 390x58 mm | <input checked="" type="checkbox"/> |
| PR39449 | 390x58 mm | <input type="checkbox"/>            |

### Květináč Wawe



| KÓD         | PROVEDENÍ  | BARVA                               |
|-------------|------------|-------------------------------------|
| DBWA4007529 | 392x369 mm | <input checked="" type="checkbox"/> |

### Samozavlažovací systém k Rato, Sand a Wawe



| KÓD      | PROVEDENÍ     | BARVA                               |
|----------|---------------|-------------------------------------|
| IZWKO325 | 252x59x252 mm | <input checked="" type="checkbox"/> |
| IZWKO355 | 277x59x277 mm | <input checked="" type="checkbox"/> |

### Květináč Sand 2v1



| KÓD        | PROVEDENÍ  | BARVA                               |
|------------|------------|-------------------------------------|
| DBSA350433 | 345x385 mm | <input checked="" type="checkbox"/> |
| DBSA350449 | 345x385 mm | <input type="checkbox"/>            |

### Květináč Sand Slim 2v1



| KÓD        | PROVEDENÍ  | BARVA                               |
|------------|------------|-------------------------------------|
| DPSA350433 | 349x619 mm | <input checked="" type="checkbox"/> |
| DPSA350449 | 349x619 mm | <input type="checkbox"/>            |

### Vklad k Rato a Wawe



| KÓD     | PROVEDENÍ     | BARVA                               |
|---------|---------------|-------------------------------------|
| IWKO325 | 325x205x11 mm | <input checked="" type="checkbox"/> |
| IWKO355 | 355x220x18 mm | <input checked="" type="checkbox"/> |

### Samozavlažovací systém k Rato Square



| KÓD     | PROVEDENÍ     | BARVA                               |
|---------|---------------|-------------------------------------|
| IZSK325 | 295x55x295 mm | <input checked="" type="checkbox"/> |

## Koš zahradní Billy



| KÓD        | OBJEM | BARVA |
|------------|-------|-------|
| IPBI420235 | 30 l  |       |
| IPBI420326 | 30 l  |       |
| IPBI420389 | 30 l  |       |
| IPBI420449 | 30 l  |       |

## Věšák pro závěsné květináče Akant



| KÓD    | PROVEDENÍ    | BARVA |
|--------|--------------|-------|
| IWA449 | 200 x 230 mm |       |
| IWA624 | 200 x 230 mm |       |

## Nůžky na bylinky



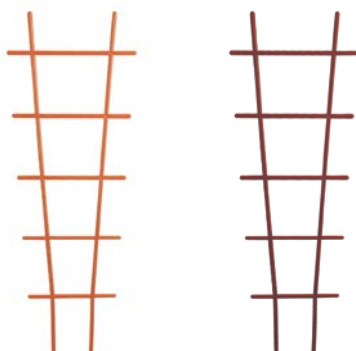
| KÓD      | PROVEDENÍ   | BARVA |
|----------|-------------|-------|
| ICUT1389 | 130 x 60 mm |       |

## Taška Lily



| KÓD        | PROVEDENÍ    | BARVA |
|------------|--------------|-------|
| ITLI300389 | 300 x 145 mm |       |

## Mřížka Drab ke květině



| KÓD     | PROVEDENÍ    | BARVA |
|---------|--------------|-------|
| IDR2222 | 183 x 500 mm |       |
| IDR2449 | 183 x 500 mm |       |
| IDR2624 | 183 x 500 mm |       |
| IDR2642 | 183 x 500 mm |       |

## Vodič zahradních hadic



| KÓD    | PROVEDENÍ        | BARVA |
|--------|------------------|-------|
| ITW175 | 90 mm, 240/55 mm |       |

## Taška Lucy



| KÓD        | PROVEDENÍ    | BARVA |
|------------|--------------|-------|
| ITLU400192 | 400 x 180 mm |       |

## Hrabičky



| KÓD     | PROVEDENÍ    | BARVA |
|---------|--------------|-------|
| IGR2585 | 460 x 170 mm |       |

## Kotevní kolík na netkanou textilii



| KÓD      | PROVEDENÍ        | BARVA |
|----------|------------------|-------|
| IHR20010 | 67 x 38 x 209 mm |       |



## Košík na cibuloviny



| KÓD            | PROVEDENÍ | BARVA |
|----------------|-----------|-------|
| <b>IKCS215</b> | 215 mm    |       |

## Košík na cibuloviny



| KÓD            | PROVEDENÍ | BARVA |
|----------------|-----------|-------|
| <b>IKCS265</b> | 265 mm    |       |

## Zahradní koš Cage



IPKOSZ60

IKOSZ60

| KÓD             | PROVEDENÍ    | BARVA |
|-----------------|--------------|-------|
| <b>IKOSZ60</b>  | 450 x 456 mm |       |
| <b>IPKOSZ60</b> | 465 x 90 mm  |       |

## Palisáda



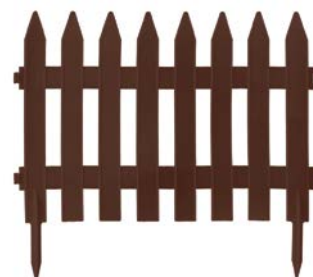
| KÓD             | PROVEDENÍ           | BARVA |
|-----------------|---------------------|-------|
| <b>IPAL5222</b> | 2700 mm, 240/155 mm |       |
| <b>IPAL5624</b> | 2700 mm, 240/155 mm |       |

## Palisáda



| KÓD             | PROVEDENÍ    | BARVA |
|-----------------|--------------|-------|
| <b>IPAL7222</b> | 4050 x 60 mm |       |
| <b>IPAL7624</b> | 4050 x 60 mm |       |

## Plůtek Garden Classic



| KÓD              | PROVEDENÍ     | BARVA |
|------------------|---------------|-------|
| <b>IPLSU2222</b> | 3600 x 520 mm |       |
| <b>IPLSU2449</b> | 3600 x 520 mm |       |

## Kompostér



| KÓD           | OBJEM | BARVA |
|---------------|-------|-------|
| <b>H15239</b> | 380 l |       |

## Kompostér



| KÓD             | OBJEM | BARVA |
|-----------------|-------|-------|
| <b>IKEV630C</b> | 630 l |       |
| <b>IKEV630Z</b> | 630 l |       |

## Kompostér



| KÓD             | OBJEM | BARVA |
|-----------------|-------|-------|
| <b>IKEV850C</b> | 850 l |       |
| <b>IKEV850Z</b> | 850 l |       |

## Podstavec pod nádobu na vodu Basecan



| KÓD         | OBJEM      | BARVA |
|-------------|------------|-------|
| <b>IBAS</b> | 512x230 mm |       |

## Nádoba na vodu Woodcan 265 l



| KÓD               | OBJEM      | BARVA |
|-------------------|------------|-------|
| <b>IDWO265222</b> | 648x1128mm |       |
| <b>IDWO265411</b> | 648x1128mm |       |

## Nádoba na vodu Raincan 210 l



| KÓD            | OBJEM      | BARVA |
|----------------|------------|-------|
| <b>IDRA210</b> | 648x928 mm |       |

## Rozstřikovač Spry



| KÓD      | OBJEM | BARVA |
|----------|-------|-------|
| ISO05235 | 0,5l  |       |
| ISO05333 | 0,5l  |       |
| ISO05389 | 0,5l  |       |
| ISO05800 | 0,5l  |       |

## Rozstřikovač Spry



| KÓD      | OBJEM | BARVA |
|----------|-------|-------|
| ISO06235 | 0,6l  |       |
| ISO06333 | 0,6l  |       |
| ISO06389 | 0,6l  |       |
| ISO06800 | 0,6l  |       |

## Rozstřikovač Spry



| KÓD      | OBJEM | BARVA |
|----------|-------|-------|
| ISO12235 | 1,2l  |       |
| ISO12333 | 1,2l  |       |
| ISO12389 | 1,2l  |       |
| ISO12800 | 1,2l  |       |

## Konvička Giraffe



| KÓD     | OBJEM | BARVA |
|---------|-------|-------|
| IKW2334 | 1,5l  |       |
| IKW2389 | 1,5l  |       |

## Konvička EOS



| KÓD       | OBJEM | BARVA |
|-----------|-------|-------|
| IKE015235 | 1,5l  |       |
| IKE015389 | 1,5l  |       |
| IKE015728 | 1,5l  |       |

## Konev Zebra



| KÓD      | OBJEM | BARVA |
|----------|-------|-------|
| IKZ02200 | 2l    |       |
| IKZ02389 | 2l    |       |
| IKZ02642 | 2l    |       |

## Konev Koni



| KÓD      | OBJEM | BARVA |
|----------|-------|-------|
| IKON2200 | 1,8l  |       |
| IKON2333 | 1,8l  |       |
| IKON2389 | 1,8l  |       |
| IKON2800 | 1,8l  |       |

## Konev Classico



| KÓD    | OBJEM | BARVA |
|--------|-------|-------|
| IKCL10 | 10l   |       |

## Konev Spring



| KÓD     | OBJEM | BARVA |
|---------|-------|-------|
| H254302 | 3l    |       |
| IKSP05  | 5l    |       |
| H18000  | 8l    |       |
| H010010 | 10l   |       |
| H18006  | 14l   |       |



### Organizér UNIBOX NUN



| KÓD           | PROVEDENÍ         |
|---------------|-------------------|
| <b>239457</b> | 245 x 135 x 85 mm |

### Organizér UNIBOX NUN



| KÓD          | PROVEDENÍ         |
|--------------|-------------------|
| <b>NUN12</b> | 295 x 180 x 85 mm |

### Organizér UNIBOX NUN



| KÓD           | PROVEDENÍ         |
|---------------|-------------------|
| <b>239459</b> | 359 x 238 x 85 mm |

### Organizér UNIBOX NUN



| KÓD           | PROVEDENÍ         |
|---------------|-------------------|
| <b>239460</b> | 400 x 298 x 85 mm |

### Organizér NORS



| KÓD           | PROVEDENÍ         |
|---------------|-------------------|
| <b>NORS12</b> | 287 x 186 x 50 mm |

### Organizér NORS



| KÓD           | PROVEDENÍ         |
|---------------|-------------------|
| <b>NORS14</b> | 344 x 249 x 50 mm |

### Organizér NORS



| KÓD           | PROVEDENÍ         |
|---------------|-------------------|
| <b>NORS16</b> | 399 x 303 x 50 mm |

### Organizér NORP



| KÓD           | PROVEDENÍ         |
|---------------|-------------------|
| <b>NORP12</b> | 287 x 186 x 50 mm |

### Organizér NORP



| KÓD           | PROVEDENÍ         |
|---------------|-------------------|
| <b>NORP14</b> | 344 x 249 x 50 mm |

### Organizér NORP



| KÓD           | PROVEDENÍ         |
|---------------|-------------------|
| <b>NORP16</b> | 399 x 303 x 50 mm |

### Organizér NOR



| KÓD          | PROVEDENÍ         |
|--------------|-------------------|
| <b>NOR08</b> | 195 x 155 x 35 mm |

### Organizér NOR



| KÓD          | PROVEDENÍ         |
|--------------|-------------------|
| <b>NOR20</b> | 490 x 390 x 65 mm |

### Kufr na nářadí MUSTANG



| KÓD         | PROVEDENÍ          |
|-------------|--------------------|
| <b>N18R</b> | 458 x 257 x 227 mm |

### Kufr na nářadí MUSTANG



| KÓD         | PROVEDENÍ          |
|-------------|--------------------|
| <b>N22R</b> | 550 x 267 x 270 mm |

### Kufr na nářadí MUSTANG



| KÓD           | PROVEDENÍ          |
|---------------|--------------------|
| <b>N22R2A</b> | 550 x 267 x 277 mm |

### Kufr na nářadí MUSTANG



| KÓD           | PROVEDENÍ          |
|---------------|--------------------|
| <b>N25R2A</b> | 598 x 286 x 327 mm |

### Kufr na nářadí NTF



| KÓD            | PROVEDENÍ          |
|----------------|--------------------|
| <b>NTF22CS</b> | 554 x 286 x 276 mm |

### Kufr na nářadí NTF



| KÓD            | PROVEDENÍ          |
|----------------|--------------------|
| <b>NTF22AS</b> | 554 x 286 x 276 mm |

### Kufr na nářadí NTF



| KÓD            | PROVEDENÍ          |
|----------------|--------------------|
| <b>NTF30AM</b> | 752 x 300 x 304 mm |

### Kufr na nářadí TITAN



| KÓD            | PROVEDENÍ          |
|----------------|--------------------|
| <b>NTF20CS</b> | 496 x 258 x 240 mm |

### Nosič nářadí



| KÓD         | PROVEDENÍ          |
|-------------|--------------------|
| <b>NNOA</b> | 400 x 220 x 170 mm |



### Kufr na nářadí APTOP



| KÓD             | PROVEDENÍ          |
|-----------------|--------------------|
| <b>N18APTOP</b> | 458 x 257 x 245 mm |

### Kufr na nářadí APTOP



| KÓD             | PROVEDENÍ          |
|-----------------|--------------------|
| <b>N22APTOP</b> | 550 x 267 x 277 mm |

### Kufr na nářadí APTOP



| KÓD             | PROVEDENÍ          |
|-----------------|--------------------|
| <b>N25APTOP</b> | 598 x 286 x 327 mm |

### Stěna na nářadí NTBPN1



| KÓD           | PROVEDENÍ          |
|---------------|--------------------|
| <b>NTBPN1</b> | 400 x 165 x 400 mm |

### Stěna na nářadí NTBPN4



| KÓD           | PROVEDENÍ          |
|---------------|--------------------|
| <b>H15118</b> | 400 x 165 x 400 mm |

### Box MULTICASE



| KÓD          | PROVEDENÍ          |
|--------------|--------------------|
| <b>NS501</b> | 400 x 200 x 392 mm |

### Box NCP 16 I



NCP16

NCC16

| KÓD          | PROVEDENÍ          |
|--------------|--------------------|
| <b>NCC16</b> | 400 x 300 x 200 mm |
| <b>NCP16</b> | 400 x 300 x 30 mm  |

### Box NCP 45 I



NCP24

NCC24

| KÓD          | PROVEDENÍ          |
|--------------|--------------------|
| <b>NCC24</b> | 600 x 400 x 265 mm |
| <b>NCP24</b> | 600 x 400 x 35 mm  |

### Vědro stavební



| KÓD  | PROVEDENÍ |
|------|-----------|
| F5VE | 5 l       |

### Vědro stavební



| KÓD   | PROVEDENÍ |
|-------|-----------|
| F12VE | 12 l      |

### Vědro stavební



| KÓD     | PROVEDENÍ |
|---------|-----------|
| H254063 | 16 l      |

### Vědro stavební



| KÓD     | PROVEDENÍ |
|---------|-----------|
| H254062 | 20 l      |

### Vědro stavební s výlevkou



| KÓD     | PROVEDENÍ |
|---------|-----------|
| IWIR12L | 12 l      |

### Vědro stavební s výlevkou



| KÓD     | PROVEDENÍ |
|---------|-----------|
| IWIR20L | 20 l      |

### Maltovník kulatý



| KÓD   | PROVEDENÍ |
|-------|-----------|
| IKO45 | 45 l      |

### Maltovník kulatý



| KÓD   | PROVEDENÍ |
|-------|-----------|
| IKO65 | 65 l      |

### Maltovník kulatý



| KÓD   | PROVEDENÍ |
|-------|-----------|
| IKO90 | 90 l      |

### Maltovník vana



| KÓD   | PROVEDENÍ |
|-------|-----------|
| F40MV | 40 l      |

### Maltovník vana



| KÓD   | PROVEDENÍ |
|-------|-----------|
| F65MV | 60 l      |

### Maltovník vana



| KÓD   | PROVEDENÍ |
|-------|-----------|
| IKP80 | 80 l      |

### Škrabka na led ICE1



| KÓD  | PROVEDENÍ          |
|------|--------------------|
| ICE1 | 150 x 80 x 1080 mm |

### Škrabka na led ICE2



| KÓD  | PROVEDENÍ          |
|------|--------------------|
| ICE2 | 250 x 80 x 1080 mm |

### Škrabka na led ICE3



| KÓD  | PROVEDENÍ          |
|------|--------------------|
| ICE3 | 330 x 80 x 1080 mm |

### Sypač ruční na sůl a písek



| KÓD    | PROVEDENÍ        | BARVA |
|--------|------------------|-------|
| H12812 | 290 x 99 x 65 mm |       |

### Škrabka na sklo FROST



| KÓD  | PROVEDENÍ   | BARVA |
|------|-------------|-------|
| IZS4 | 95 x 162 mm |       |

### Škrabku na sklo KAJ



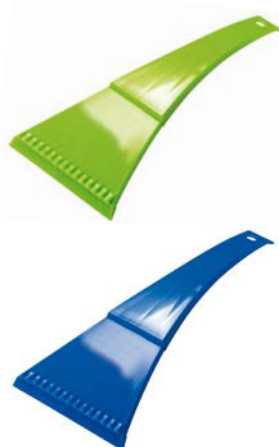
| KÓD  | PROVEDENÍ    | BARVA |
|------|--------------|-------|
| IZS1 | 100 x 132 mm |       |

### Škrabka na sklo GERDA



| KÓD    | PROVEDENÍ    | BARVA |
|--------|--------------|-------|
| IZS2ZL | 116 x 180 mm |       |
| IZS2M  | 116 x 180 mm |       |

### Škrabka na sklo ALASKA



| KÓD   | PROVEDENÍ   | BARVA |
|-------|-------------|-------|
| IZS3Z | 97 x 250 mm |       |
| IZS3M | 97 x 250 mm |       |

### Škrabka na sklo s rukavicí ALASKA



| KÓD     | PROVEDENÍ    | BARVA |
|---------|--------------|-------|
| H000052 | 115 x 260 mm |       |
| IZS3AM  | 115 x 260 mm |       |



### Hrablo NOMANE 47 ECO ocelová lišta



| KÓD          | PROVEDENÍ           | BARVA |
|--------------|---------------------|-------|
| <b>ILT47</b> | 470 x 350 x 1260 mm | mat   |

### Hrablo ALPINUS ECO ocelová lišta



| KÓD          | PROVEDENÍ           | BARVA |
|--------------|---------------------|-------|
| <b>ILT55</b> | 550 x 385 x 1400 mm | mat   |

### Teleskopická lopata NANGA CAR



| KÓD             | PROVEDENÍ               | BARVA |
|-----------------|-------------------------|-------|
| <b>ILNGTSCM</b> | 300 x 320 x 800-1000 mm |       |

### Hrablo ERGOMETAL Al lišta



| KÓD           | PROVEDENÍ           | BARVA |
|---------------|---------------------|-------|
| <b>H12795</b> | 505 x 385 x 1495 mm |       |

### Dvouhrablo ARTIC ECO Al lišta



| KÓD         | PROVEDENÍ           | BARVA |
|-------------|---------------------|-------|
| <b>ILTB</b> | 800 x 440 x 1270 mm | mat   |

### Dvouhrablo ARTIC Al lišta



| KÓD        | PROVEDENÍ           | BARVA |
|------------|---------------------|-------|
| <b>ILB</b> | 800 x 440 x 1270 mm |       |

### Hrablo ALPIN 2 METAL Al lišta



| KÓD           | PROVEDENÍ           | BARVA |
|---------------|---------------------|-------|
| <b>IL2AMT</b> | 490 x 375 x 1470 mm |       |

### Hrablo ALPIN 2A Al lišta



| KÓD           | PROVEDENÍ           | BARVA |
|---------------|---------------------|-------|
| <b>H11160</b> | 490 x 375 x 1400 mm |       |

### Hrablo ALPIN 2 ALUTUBE Al lišta



| KÓD          | PROVEDENÍ           | BARVA |
|--------------|---------------------|-------|
| <b>IL2TB</b> | 490 x 375 x 1430 mm |       |

### Škrabka na sklo se smetáčkem



| KÓD           | OBJEM        | BARVA |
|---------------|--------------|-------|
| <b>H00051</b> | 115 x 400 mm |       |

### Škrabka na sklo se smetáčkem ICE CAR 2



| KÓD             | OBJEM       | BARVA |
|-----------------|-------------|-------|
| <b>ICECAR2M</b> | 90 x 405 mm |       |

### Snowboard ISNOB



| KÓD           | OBJEM             | BARVA |
|---------------|-------------------|-------|
| <b>H12744</b> | 680 x 35 x 200 mm |       |

### Boby SNOW TRAIN



| KÓD           | OBJEM           | BARVA |
|---------------|-----------------|-------|
| <b>ISBSTC</b> | 1100x400x145 mm |       |
| <b>ISBSTM</b> | 1100x400x145 mm |       |

### Boby RACE



| KÓD          | OBJEM              | BARVA |
|--------------|--------------------|-------|
| <b>ISRCC</b> | 870 x 400 x 180 mm |       |
| <b>ISRCM</b> | 870 x 400 x 180 mm |       |

### Sáňky SEA LION



| KÓD             | OBJEM              | BARVA |
|-----------------|--------------------|-------|
| <b>ISBLIONM</b> | 797 x 395 x 253 mm |       |

### Kluzák SPEED S



| KÓD          | OBJEM             | BARVA |
|--------------|-------------------|-------|
| <b>ISTOM</b> | 560 x 560 x 70 mm |       |

### Kluzák SPEED



| KÓD           | OBJEM              | BARVA |
|---------------|--------------------|-------|
| <b>H12740</b> | 665 x 665 x 130 mm |       |

### Kluzák KID 2 lopata



| KÓD           | OBJEM        | BARVA |
|---------------|--------------|-------|
| <b>H12734</b> | 500 x 360 mm |       |



# forestina



## PRO KRÁSU ROSTLIN A BOHATOU ÚRODU

*Základní filosofií společnosti v produktové oblasti je vývoj a výroba organických hnojiv a souvisejících produktů. Problematikou výroby zahradních hnojiv se firma intenzivně zabývá od roku 2006. Za tuto krátkou dobu dokázala výrazně proniknout na tuzemský trh, zařadit se k lídrům mezi výrobci zahradních hnojiv a stát se jednou z významných firem zabývajících se touto oblastí podnikání.*

*V nemalé míře se společnost také věnuje v zimních měsících produkci výrobkové řady KRMÍTKO, kde svým zákazníkům nabízí krmení pro venkovní ptactvo v podobě slunečnice, speciálně míchaných směsí, několika druhů lojových koulí a jiných „pochutin“ pro ptactvo. Součástí tohoto programu jsou také úspěšné a oblíbené ptačí budky, zahnízdovací budky a čmelákovníky.*

**NávodíCL®**

**Hojstické Hnojivo**  
Kvalita z jižních Čech

**Jihočeské HNOJIVO**

**EXPERT**  
na vaši úrodnost

**Semínko**  
PRO ZAHRADKÁŘE

**Zalaska**  
Kvalita z jižních Čech

**Vitalife**

**Elantacote**

**Krmítko**  
KRMIVO PRO PTAČTVO

**Zdravá Zahradka**

**Pepik & Ferdik**  
S CHUŤÍ DO TĚHO



## Slepičince granulované



| KÓD    | PROVEDENÍ |
|--------|-----------|
| FR0002 | 2,5 kg    |

## Rohovina hoštická



| KÓD    | PROVEDENÍ |
|--------|-----------|
| FR8144 | 2,5 kg    |

## Trojkombinace hoštická



| KÓD    | PROVEDENÍ |
|--------|-----------|
| FR0005 | 2,5 kg    |

## EXPERT s odpuzujícím účinkem proti krtkům



| KÓD    | PROVEDENÍ |
|--------|-----------|
| FR0400 | 5 kg      |

## Hněj koňský



| KÓD    | PROVEDENÍ |
|--------|-----------|
| FR0061 | 2,5 kg    |

## Hněj koňský „Váňův“ 2,5kg + 30% ZDARMA



| KÓD    | PROVEDENÍ |
|--------|-----------|
| FR1325 | 3,25 kg   |

## Hněj kravský



| KÓD    | PROVEDENÍ |
|--------|-----------|
| FR0010 | 3 kg      |

## Hněj ovčí



| KÓD    | PROVEDENÍ |
|--------|-----------|
| FR0998 | 2,5 kg    |

## NPK hoštické s guánem



| KÓD    | PROVEDENÍ |
|--------|-----------|
| FR0004 | 2,5 kg    |

## NPK podzimní s guánem



| KÓD    | PROVEDENÍ |
|--------|-----------|
| FR0100 | 4,5 kg    |

## Hnojivo hoštické na borůvky



| KÓD    | PROVEDENÍ |
|--------|-----------|
| FR4801 | 1 kg      |

## Hnojivo hoštické na jahody



| KÓD    | PROVEDENÍ |
|--------|-----------|
| FR4757 | 1 kg      |

## Hnojivo hoštické na okurky, cukety a dýně



| KÓD    | PROVEDENÍ |
|--------|-----------|
| FR4818 | 1 kg      |

### Hnojivo hoštické na muškáty a jiné balkonové rostliny



| KÓD    | PROVEDENÍ |
|--------|-----------|
| FR0067 | 1 kg      |

### Hnojivo hoštické na rajčata a papriky



| KÓD    | PROVEDENÍ |
|--------|-----------|
| FR0025 | 1 kg      |

### Hnojivo hoštické na rododendrony a azalky



| KÓD    | PROVEDENÍ |
|--------|-----------|
| FR4788 | 1 kg      |

### Guáno kapalné



| KÓD    | PROVEDENÍ |
|--------|-----------|
| FR0001 | 0,5 l     |

### Slepičince kapalné



| KÓD    | PROVEDENÍ |
|--------|-----------|
| FR0003 | 0,5 l     |

### Hnojivo hoštické na borůvky s guánem



| KÓD    | PROVEDENÍ |
|--------|-----------|
| FR0042 | 0,5 l     |

### Hnojivo hoštické na jahody s guánem



| KÓD    | PROVEDENÍ |
|--------|-----------|
| FR0011 | 0,5 l     |

### Hnojivo hoštické na muškáty a okrasné rostliny s guánem



| KÓD    | PROVEDENÍ |
|--------|-----------|
| FR0013 | 0,5 l     |

### Hnojivo hoštické na okurky, cukety a dýně s guánem



| KÓD    | PROVEDENÍ |
|--------|-----------|
| FR4887 | 0,5 l     |

### Hnojivo hoštické na rajčata a papriky s guánem



| KÓD    | PROVEDENÍ |
|--------|-----------|
| FR0012 | 0,5 l     |

### Hnojivo hoštické na rododendrony s guánem



| KÓD    | PROVEDENÍ |
|--------|-----------|
| FR4856 | 0,5 l     |

### Hnojivo hoštické na bylinky



| KÓD    | PROVEDENÍ |
|--------|-----------|
| FR9226 | 0,2 l     |

### Hnojivo jihočeské univerzální 5 v 1



| KÓD    | PROVEDENÍ |
|--------|-----------|
| FR0486 | 1 l       |

### Hnojivo se zvýšeným obsahem železa PROFÍK



| KÓD    | PROVEDENÍ |
|--------|-----------|
| FR8168 | 0,2 l     |

### Hnojivo tekuté na orchideje a bromélie PROFÍK



| KÓD    | PROVEDENÍ |
|--------|-----------|
| FR8151 | 0,2 l     |

### Hnojivo PROFÍK na modré hortenzie



| KÓD    | PROVEDENÍ |
|--------|-----------|
| FR0041 | 0,5 l     |

### LIGNOHUMÁT PROFÍK



| KÓD    | PROVEDENÍ |
|--------|-----------|
| FR0064 | 0,5 l     |

### Sůl hořká



| KÓD    | PROVEDENÍ |
|--------|-----------|
| FR0034 | 0,5 l     |

### Stimulátor pro výsev a mladé rostliny



| KÓD    | PROVEDENÍ |
|--------|-----------|
| FR0063 | 0,2 l     |

### SULKA - tekuté hnojivo



| KÓD    | PROVEDENÍ |
|--------|-----------|
| FR0030 | 0,25 l    |

### Hnojivo KAPKA na pokojové rostliny nekvetoucí



| KÓD    | PROVEDENÍ |
|--------|-----------|
| FR3019 | 0,5 l     |

### Hnojivo KAPKA na pokojové rostliny kvetoucí



| KÓD    | PROVEDENÍ |
|--------|-----------|
| FR3026 | 0,5 l     |

### Hnojivo KAPKA univerzální tekuté hnojivo



| KÓD    | PROVEDENÍ |
|--------|-----------|
| FR0040 | 0,5 l     |

### Hnojivo KAPKA na orchideje a bromélie



| KÓD    | PROVEDENÍ |
|--------|-----------|
| FR0505 | 0,2 l     |

### Hnojivo KAPKA Podzimní hnojivo



| KÓD    | PROVEDENÍ |
|--------|-----------|
| FR0043 | 0,5 l     |

### Hnojivo KAPKA na balkónové rostliny



| KÓD    | PROVEDENÍ |
|--------|-----------|
| FR3033 | 0,5 l     |

### Hnojivo trávnickové EXPERT



| KÓD    | PROVEDENÍ |
|--------|-----------|
| FR5464 | 1 l       |

### Hnojivo trávnickové EXPERT PLUS



| KÓD    | PROVEDENÍ |
|--------|-----------|
| FR0083 | 2,5 kg    |

### Hnojivo trávnickové EXPERT PODZIM PLUS



| KÓD    | PROVEDENÍ |
|--------|-----------|
| FR0111 | 2,5 kg    |

### Hnojivo trávnickové EXPERT PODZIM PLUS



| KÓD    | PROVEDENÍ |
|--------|-----------|
| FR0110 | 10 kg     |

### Hnojivo trávnickové EXPERT PODZIM



| KÓD    | PROVEDENÍ |
|--------|-----------|
| FR0112 | 5 kg      |



## Hnojivo krystalické na borůvky, rododendrony, azalky s lignohumátem



| KÓD    | PROVEDENÍ |
|--------|-----------|
| FR2534 | 0,4 kg    |

## Hnojivo krystalické startovací s lignohumátem



| KÓD    | PROVEDENÍ |
|--------|-----------|
| FR2510 | 0,4 kg    |

## Hnojivo krystalické na jahody a drobné ovoce s lignohumátem



| KÓD    | PROVEDENÍ |
|--------|-----------|
| FR2541 | 0,4 kg    |

## Hnojivo krystalické na muškáty a jiné balkonové rostliny s lignohumátem



| KÓD    | PROVEDENÍ |
|--------|-----------|
| FR2527 | 0,4 kg    |

## Krystalické hnojivo na květy a plody s lignohumátem



| KÓD    | PROVEDENÍ |
|--------|-----------|
| FR2503 | 0,4 kg    |

## Hnojivo krystalické Podzimní



| KÓD    | PROVEDENÍ |
|--------|-----------|
| FR0102 | 0,4 kg    |

## CERERIT granulované hnojivo



| KÓD    | PROVEDENÍ |
|--------|-----------|
| FR0016 | 2,5 kg    |

## CERERIT - s guánem na cibuli a česnek



| KÓD    | PROVEDENÍ |
|--------|-----------|
| FR2335 | 2,5 kg    |

## CERERIT - s guánem na jahody a jiné ovoce



| KÓD    | PROVEDENÍ |
|--------|-----------|
| FR9400 | 2,5 kg    |

## CERERIT - s guánem na jehličnany



| KÓD    | PROVEDENÍ |
|--------|-----------|
| FR9387 | 2,5 kg    |

## CERERIT s guánem PODZIM



| KÓD    | PROVEDENÍ |
|--------|-----------|
| FR0101 | 5 kg      |

## Vápno dusíkaté granulované



| KÓD    | PROVEDENÍ |
|--------|-----------|
| FR0808 | 1 kg      |

## Ledek vápenatý



| KÓD    | PROVEDENÍ |
|--------|-----------|
| FR0060 | 2,5 kg    |

## Ledek vápenatý pro závlivku a postřik



| KÓD    | PROVEDENÍ |
|--------|-----------|
| FR3302 | 5 kg      |

## Mulčovací kůra



| KÓD    | PROVEDENÍ |
|--------|-----------|
| FR8007 | 60 l      |

## Vlhčené ubrousky na rostliny



| KÓD    | PROVEDENÍ |
|--------|-----------|
| FR0315 | 15 ks     |

## Hnojivé tyčinky pro pokojové a balkónové rostliny



| KÓD    | PROVEDENÍ |
|--------|-----------|
| FR5549 | 30 ks     |

## Hnojivé tyčinky pro balkónové rostliny



| KÓD    | PROVEDENÍ |
|--------|-----------|
| FR5587 | 30 ks     |

## Přípravek přírodní na bylinky



| KÓD    | PROVEDENÍ |
|--------|-----------|
| FR2848 | 0,5 l     |

## Přípravek pro řezané květiny



| KÓD    | PROVEDENÍ |
|--------|-----------|
| FR4375 | 5 g       |

## Hnojivé tyčinky pro bylinky s guánem



| KÓD    | PROVEDENÍ |
|--------|-----------|
| FR1254 | 10 ks     |

## Hnojivé tyčinky pro orchideje a bromélie



| KÓD    | PROVEDENÍ |
|--------|-----------|
| FR0082 | 30 ks     |

## Listová výživa pro orchideje a pokojové rostliny



| KÓD    | PROVEDENÍ |
|--------|-----------|
| FR5000 | 0,5 l     |

## Lesk na rostliny



| KÓD    | PROVEDENÍ |
|--------|-----------|
| FR3071 | 400 ml    |

## Hnojivé tyčinky pro rajčata a papriky s guánem



| KÓD    | PROVEDENÍ |
|--------|-----------|
| FR1247 | 20 ks     |

## Univerzální hnojivé tyčinky pro pokojové rostliny



| KÓD    | PROVEDENÍ |
|--------|-----------|
| FR0081 | 30 ks     |



## Zahradnický substrát



| KÓD    | PROVEDENÍ |
|--------|-----------|
| FR1100 | 20 l      |
| FR1175 | 70 l      |

## Substrát pro muškáty a jiné balkónové rostliny



| KÓD    | PROVEDENÍ |
|--------|-----------|
| FR9080 | 20 l      |
| FR2040 | 40 l      |

## Supresivní substrát pro pokojové rostliny PROFÍK



| KÓD    | PROVEDENÍ |
|--------|-----------|
| FR1209 | 5 l       |
| FR1216 | 15 l      |

## Urychlovač kompostu



| KÓD    | PROVEDENÍ |
|--------|-----------|
| FR0085 | 1 kg      |

## Substrát pro pokojové rostliny



| KÓD    | PROVEDENÍ |
|--------|-----------|
| FR6010 | 10 l      |
| FR1101 | 20 l      |
| FR1102 | 40 l      |

## Substrát pro jehličnany a jiné okrasné rostliny



| KÓD    | PROVEDENÍ |
|--------|-----------|
| FR1110 | 40 l      |

## Substrát pro orchideje a bromélie PROFÍK



| KÓD    | PROVEDENÍ |
|--------|-----------|
| FR7697 | 5 l       |

## Rašelina



| KÓD    | PROVEDENÍ |
|--------|-----------|
| FR1160 | 20 l      |

## Substrát pro bylinky



| KÓD    | PROVEDENÍ |
|--------|-----------|
| FR1103 | 10 l      |

## Supresivní substrát pro výsev a množení PROFÍK



| KÓD    | PROVEDENÍ |
|--------|-----------|
| FR1205 | 5 l       |

## Substrát pro citrusy a jiné subtropické rostliny



| KÓD    | PROVEDENÍ |
|--------|-----------|
| FR7673 | 10 l      |

## Přípravek proti mechu



| KÓD    | PROVEDENÍ |
|--------|-----------|
| FR0084 | 5 kg      |



## Travní směs EXPERT univerzální



| KÓD    | PROVEDENÍ |
|--------|-----------|
| FR2930 | 0,5 kg    |
| FR2947 | 1 kg      |

## Travní směs EXPERT sport



| KÓD    | PROVEDENÍ |
|--------|-----------|
| FR2916 | 0,5 kg    |
| FR2923 | 1 kg      |

## Travní směs EXPERT do stínu



| KÓD    | PROVEDENÍ |
|--------|-----------|
| FR2893 | 0,5 kg    |
| FR2909 | 1 kg      |

## Travní směs EXPERT dosev



| KÓD    | PROVEDENÍ |
|--------|-----------|
| FR2855 | 0,5 kg    |
| FR2862 | 1 kg      |

## Travní směs EXPERT park



| KÓD    | PROVEDENÍ |
|--------|-----------|
| FR2954 | 0,5 kg    |
| FR2961 | 1 kg      |

## Travní směs EXPERT na slunná místa



| KÓD    | PROVEDENÍ |
|--------|-----------|
| FR2879 | 0,5 kg    |
| FR2886 | 1 kg      |

## Velikonoční osení



| KÓD    | PROVEDENÍ |
|--------|-----------|
| FR0049 | 0,25 kg   |

## Travní písek EXPERT



| KÓD    | PROVEDENÍ |
|--------|-----------|
| FR2824 | 20 kg     |

## Keramzit 4-8 mm



| KÓD    | PROVEDENÍ |
|--------|-----------|
| FR0066 | 1 l       |

## Mramorová drť 7-14 mm



| KÓD    | PROVEDENÍ |
|--------|-----------|
| FR1170 | 5 l       |

## Lávová drť 8-16 mm



| KÓD    | PROVEDENÍ |
|--------|-----------|
| FR8182 | 10 l      |

## Perlit 2-4 mm



| KÓD    | PROVEDENÍ |
|--------|-----------|
| FR8380 | 2,5 l     |

## Koule lojová základní



| KÓD    | PROVEDENÍ  |
|--------|------------|
| FR2001 | sítka 90 g |

## Koule lojová základní



| KÓD    | PROVEDENÍ              |
|--------|------------------------|
| FR4040 | 4 ks (folie + etiketa) |

## Koule lojová XXL



| KÓD    | PROVEDENÍ |
|--------|-----------|
| FR2008 | 500 g     |

## Balíček závěsný



| KÓD    | PROVEDENÍ  |
|--------|------------|
| FR2004 | 4 ks - MIX |

## Krmivo zimní výživné



| KÓD    | PROVEDENÍ |
|--------|-----------|
| FR2002 | 500 g     |

## Krmítková směs



| KÓD    | PROVEDENÍ |
|--------|-----------|
| FR2009 | 400 g     |
| FR2000 | 800 g     |

## Proso



| KÓD    | PROVEDENÍ |
|--------|-----------|
| FR2003 | 500 g     |

## Slunečnice černá



| KÓD    | PROVEDENÍ |
|--------|-----------|
| FR2400 | 400 g     |
| FR4726 | 800 g     |

## Slunečnice černá pytlovaná



| KÓD    | PROVEDENÍ |
|--------|-----------|
| FR2500 | 25 kg     |

## Směs pro malé papoušky



| KÓD    | PROVEDENÍ |
|--------|-----------|
| FR3180 | 500 g     |

## Směs pro střední papoušky



| KÓD    | PROVEDENÍ |
|--------|-----------|
| FR3203 | 500 g     |

## Směs pro malé hlodavce



| KÓD    | PROVEDENÍ |
|--------|-----------|
| FR3258 | 500 g     |

## Směs pro velké hlodavce



| KÓD    | PROVEDENÍ |
|--------|-----------|
| FR3272 | 1 kg      |

### Krmítko č. 4 okenní



| KÓD    | PROVEDENÍ       |
|--------|-----------------|
| FR1056 | 24 x 19 x 19 cm |

### Krmítko č. 9 Villa



| KÓD    | PROVEDENÍ       |
|--------|-----------------|
| FR1995 | 32 x 22 x 31 cm |

### Krmítko č. 13 malé, zelené



| KÓD    | PROVEDENÍ       |
|--------|-----------------|
| FR3006 | 24 x 30 x 20 cm |

### Krmítko č. 19 malé, hnědé



| KÓD    | PROVEDENÍ       |
|--------|-----------------|
| FR1019 | 24 x 30 x 20 cm |

### krmítko č. 14, plastové malé



| KÓD    | PROVEDENÍ       |
|--------|-----------------|
| FR3000 | 20 x 20 x 18 cm |

### Zásobník na lojové koule



| KÓD    | PROVEDENÍ |
|--------|-----------|
| FR6461 |           |

### Krmítko č. 1 - závěsné



| KÓD    | PROVEDENÍ       |
|--------|-----------------|
| FR1957 | 13 x 18 x 22 cm |

### Krmítko č. 2 - závěsné



| KÓD    | PROVEDENÍ       |
|--------|-----------------|
| FR1964 | 13 x 18 x 22 cm |

### Špačkovník



| KÓD    | PROVEDENÍ |
|--------|-----------|
| SR8342 |           |



## Past na vosy závěsná



| KÓD    | PROVEDENÍ |
|--------|-----------|
| FR2831 |           |

## Past na vosy - nástavec na PET lahev



| KÓD    | PROVEDENÍ |
|--------|-----------|
| FR3104 |           |

## Přípravek na mravence



| KÓD    | PROVEDENÍ |
|--------|-----------|
| FR1232 | 1 dóza    |

## Přípravek proti slimákům



| KÓD    | PROVEDENÍ |
|--------|-----------|
| FR0071 | 200 g     |

## Mucholapka klasická



| KÓD    | PROVEDENÍ |
|--------|-----------|
| FR1827 |           |

## Mucholapka okenní



| KÓD    | PROVEDENÍ |
|--------|-----------|
| FR1834 | 2 ks      |

## Přípravek na mravence



| KÓD    | PROVEDENÍ |
|--------|-----------|
| FR1249 | 100 g     |

## Přípravek proti škůdcům



| KÓD    | PROVEDENÍ |
|--------|-----------|
| FR0070 | 250 ml    |

## Lapač molů leповý pás



| KÓD    | PROVEDENÍ |
|--------|-----------|
| FR1841 | 1 ks      |

## Desky leповé žluté - interiérové



| KÓD    | PROVEDENÍ |
|--------|-----------|
| FR1117 | 5 ks      |

## Přípravek na mravence - sprej



| KÓD    | PROVEDENÍ |
|--------|-----------|
| FR1263 | 500 ml    |

## Pastička na myši dřevěná



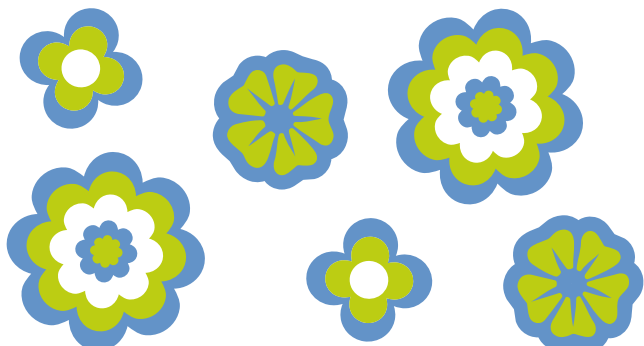
| KÓD    | PROVEDENÍ |
|--------|-----------|
| FR1780 | 2 ks      |

# PODPORA PRODEJE

Reklamní kartonový stojan je ideální k prezentaci výrobků.

Stojan je dodáván zdarma a lze jej dodat i složený.

|         |                  |
|---------|------------------|
| VÝŠKA   | 180 cm vč. štítu |
| ŠÍŘKA   | 60 cm            |
| HLOUBKA | 40 cm            |



## Stojan Pepik&Ferdik



Krmné směsi pod značkou Pepik&Ferdik vznikly jako krmiva prémiové kvality pro všechny druhy papoušků a drobných hlodavců. Krmné směsi obsahují všechny potřebné složky, které jsou potřebné pro jejich zdravý růst a vývoj. Tyto směsi byly vyvinuty ve spolupráci s významnými chovateli exotického ptactva a s předními českými chovateli drobného zvířectva. Směsi se skládají z ryze přírodních surovin bez přidání průmyslově vyráběných látek.

## Stojan Krystalická hnojiva s lignohumátem



Krystalické hnojivo je vodou beze zbytku rozpustné hnojivo určené k výživě všech druhů rostlin v průběhu jejich vegetačního cyklu. Díky vyváženému složení hlavních živin a mikroprvků, které jsou pro rostliny přítomny ve snadno přijatelné a vysoce účinné formě, poskytuje rostlinám vše potřebné k harmonickému vývoji a zdravému růstu. Používání tohoto hnojiva zaručuje vysoké nasazení květů a u plodové zeleniny a ovoce i bohatou úrodu.

## Stojan Zdravá zahrada



Každý z vás se již jistě setkal na zahradě nebo v domácnosti s různými škůdci, kterých byste se potřebovali rychle a spolehlivě zbavit. K tomu vám může pomoci osvědčená řada přípravků proti škůdcům pod názvem Zdravá zahrada. Tyto přípravky jsou určeny k spolehlivé likvidaci slimáků, mravenců, mšic a jiných savých a žravých škůdců. Neobsahují umělé chemikálie, pouze účinné látky přírodního původu, proto po aplikaci nebrání volnému pohybu lidí i zvířat na ošetřené ploše.

## Stojan Forestina



KAPKA je řada tradičních, rychle účinkujících a snadno aplikovatelných NPK hnojiv. Vyvážený poměr živin obsažených v hnojivech podporuje zdravý vývoj rostlin a zároveň přispívá k bohatému nasazení poupat, k tvorbě listové zeleně zvýrazňující kresbu listů a bohaté násadě plodů. Hnojiva KAPKA se aplikují na povrch půdy závlahou. Roztok se připravuje smícháním hnojiva s vodou. Dávkování je vždy uvedeno na obalu.

## Stojan Hoštická hnojiva



Hoštické organické hnojivo obsahuje fermentovaný kravský a koňský hnůj, dracenou a granulovanou rohovinu a přírodní guáno, pocházející z trusu mořských ptáků. Jedná se o čistě přírodní (organický) produkt, bez přídavku průmyslově vyráběných složek. Hnojivo dodává rostlinám nejen potřebné živiny, ale výrazně aktivuje i půdní mikroflóru. Pro další výživu rostlin doporučujeme použít kapalnou formu Hoštického hnojiva s guánem.





*Valmon spol. s r.o. – největší výrobce PVC hadic v České republice*

*Společnost se již více jak 20 let zabývá výrobou hadic z měkčeného PVC. Výrobky se vyznačují vysokou kvalitou a dlouhou životností. Největší předností výrobní technologie je příprava směsí z prvotního materiálu.*

*Společnost je největším výrobcem PVC hadic v České republice. Díky vysoké kvalitě hadic se firma dostala do širokého povědomí i v okolních zemích celé Evropy.*

*Firma Valmon spol. s r.o. nabízí velké množství typů hadic v různých délkách i průměrech a barevném provedení. Výrobní činnost se ovšem netýká pouze hadic zahradních. V nabídce jsou rovněž průmyslové hadice, hadice sací k čerpadlům, pračkové hadice přívodní a odpadní, speciální hadice pro rybáře, vinaře atd.*



**Nová vodíCI®**



**Hadice VALMON šedá,  
oranžový pruh - 1117SE**



| KÓD         | PRŮMĚR     |
|-------------|------------|
| H1117SE1325 | 1/2", 25 m |
| H1117SE1334 | 3/4", 25 m |
| H1117SE1301 | 1", 25 m   |

**Hadice VALMON  
průhledná - 121122**



| KÓD     | PRŮMĚR     |
|---------|------------|
| H121112 | 1/2", 25 m |
| H121134 | 3/4", 25 m |
| H121101 | 1", 25 m   |

**Hadice VALMON  
neprůhledná - 121121**



| KÓD      | PROVEDENÍ  |
|----------|------------|
| H121112N | 1/2", 25 m |
| H121134N | 3/4", 25 m |
| H121101N | 1", 25 m   |

**Hadice VALMON žlutá  
s černou duší - 1119ZE**



| KÓD        | PROVEDENÍ  |
|------------|------------|
| H111912    | 1/2", 25 m |
| H19ZL13500 | 1/2", 50 m |
| H111934    | 3/4", 25 m |
| H11191     | 1", 25 m   |

**Hadice VALMON zelená  
s černou duší - 1119ZE**



| KÓD       | PROVEDENÍ  |
|-----------|------------|
| H1119ZE12 | 1/2", 25 m |
| H1119ZE34 | 3/4", 25 m |
| H1119ZE1  | 1", 25 m   |

**Hadice VALMON modrá  
s černou duší - 1119MO**



| KÓD       | PROVEDENÍ  |
|-----------|------------|
| H1119MO12 | 1/2", 25 m |
| H119MO34  | 3/4", 25 m |
| H1119MO1  | 1", 25 m   |

**Hadice VALMON - 1122**



| KÓD     | PROVEDENÍ  |
|---------|------------|
| H222538 | 3/8", 25 m |
| H211310 | 1/2", 10 m |
| H211315 | 1/2", 15 m |
| H211320 | 1/2", 20 m |
| H222512 | 1/2", 25 m |
| H211350 | 1/2", 50 m |
| H222558 | 5/8", 25 m |
| H222534 | 3/4", 25 m |
| H222050 | 3/4", 50 m |
| H222510 | 1", 25 m   |
| H212550 | 1", 50 m   |
| H222554 | 5/4", 25 m |

**Hadice VALMON - 1121**



| KÓD     | PROVEDENÍ  |
|---------|------------|
| H112112 | 1/2", 25 m |
| H112134 | 3/4", 25 m |
| H112101 | 1", 25 m   |

### Hadice VALMON TOP ELASTIC - 1118ZL



| KÓD     | PROVEDENÍ  |
|---------|------------|
| H111801 | 1", 25 m   |
| H111834 | 3/4", 25 m |

### Hadice VALMON na pitnou vodu - 1125



| KÓD      | PROVEDENÍ     |
|----------|---------------|
| H1125127 | 12,7/17, 50 m |
| H1125125 | 12,7/17, 25 m |

### Stojan na hadici



| KÓD     | PROVEDENÍ |
|---------|-----------|
| H256385 | 25 m/1/2  |

### Hadicová spona Zn



### Hadice VALMON bazénová modrá - 6006



| KÓD      | PROVEDENÍ |
|----------|-----------|
| H600632M | 32, 50 m  |
| H600638M | 38, 51 m  |

### Hadice sací ALI-FLEX - 6001



| KÓD     | PROVEDENÍ |
|---------|-----------|
| H600125 | 25, 25 m  |
| H600132 | 32, 25 m  |
| H600138 | 38, 25 m  |

### Vozík na hadici



| KÓD     | PROVEDENÍ |
|---------|-----------|
| H256384 | 25 m/1/2  |

### Hadice VALMON bazénová plochá - 6005



| KÓD     | PROVEDENÍ |
|---------|-----------|
| H600525 | 25, 50 m  |
| H600532 | 32, 50 m  |
| H600538 | 38, 50 m  |

### Hadice sací AQUA-FLEX - 6004



| KÓD     | PROVEDENÍ |
|---------|-----------|
| H600425 | 25, 30 m  |
| H600432 | 32, 30 m  |
| H600438 | 38, 25 m  |

### Držák na hadici



| KÓD     | PROVEDENÍ |
|---------|-----------|
| H256064 | UH        |

### Hadice zahradní spirálová



| KÓD     | PROVEDENÍ |
|---------|-----------|
| H256398 | 15 m      |

### Napáječka plastová pro kuřata



| KÓD  | PROVEDENÍ |
|------|-----------|
| NPET | pet lahev |

### Napáječka plastová



| KÓD | PROVEDENÍ |
|-----|-----------|
| NK4 | 4l        |

### Napáječka plastová



| KÓD | PROVEDENÍ |
|-----|-----------|
| NK5 | 5l        |

### Krmítko tubus plastové



| KÓD   | PROVEDENÍ |
|-------|-----------|
| TKZ16 | 16l       |

### Krmítko tubus plastové



| KÓD | PROVEDENÍ |
|-----|-----------|
| TK4 | 4l        |

### Krmítko tubus plastové



| KÓD | PROVEDENÍ |
|-----|-----------|
| TK5 | 5l        |

### Napáječka plastová



| KÓD  | PROVEDENÍ |
|------|-----------|
| NK13 | 13l       |

### Napáječka vědrová



| KÓD     | PROVEDENÍ |
|---------|-----------|
| H040767 | 12l       |

### Šoufek



| KÓD   | PROVEDENÍ |
|-------|-----------|
| 89258 | Pzn       |



## Kolečko dětské



| KÓD     | PROVEDENÍ |
|---------|-----------|
| H216623 | 20 l      |

## Rýč špičatý ErgoLine MattPowder



| KÓD     | PROVEDENÍ |
|---------|-----------|
| H211561 | 1200 mm   |

## Pumpička na kolo



| KÓD   | PROVEDENÍ |
|-------|-----------|
| 89765 |           |

## Hrabičky dětské



| KÓD     | PROVEDENÍ |
|---------|-----------|
| H211922 | 8 zubů    |

## Rýč rovný ErgoLine MattPowder



| KÓD     | PROVEDENÍ |
|---------|-----------|
| H211438 | 1200 mm   |

## Šlahounek k pumpičce



| KÓD   | PROVEDENÍ |
|-------|-----------|
| 89401 | na míč    |
| 89763 | na auto   |
| 89767 | na kolo   |

## Rýč dětský



| KÓD     | PROVEDENÍ  |
|---------|------------|
| H211919 | 118/500 mm |

## Košťe zatloukané barevné



| KÓD   | PROVEDENÍ     |
|-------|---------------|
| KU533 | balení = 5 ks |

## Lepidlo na kolo + záplaty



| KÓD    | PROVEDENÍ |
|--------|-----------|
| 89401L |           |

MŮŽEŠ KRESLIT, MŮŽEŠ PSÁT...  
... OBJEDNÁVKY POSÍLAT.



# eNářadí

**katalog 2017**  
zahradní a zimní nářadí



**NÁŘADÍ CL, s.r.o.**  
Jestřebí 158 (provozovna)  
PŠČ: 471 61

**Prodejní oddělení:**  
Telefon/fax: 487 822 050, 487 822 051  
GSM: 777 232 223  
E-mail: [obchod@naradicl.cz](mailto:obchod@naradicl.cz)  
E-shop: [www.velkoobchod.enaradi.cz](http://www.velkoobchod.enaradi.cz)

**Nářadí CL®**

